



KOMORY LAMINARNE II KLASY BEZPIECZEŃSTWA

Z certyfikatem bezpieczeństwa mikrobiologicznego i elektrycznego wydanym przez TUV Rheinland ID 0000045372.

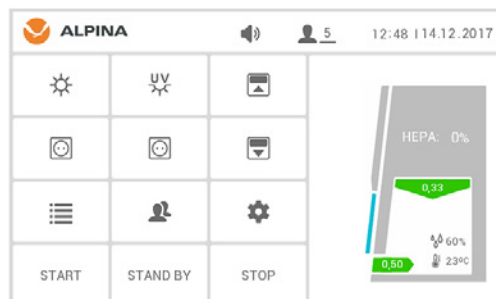


ALPINA



CICHA PRACA

Użycie elektronicznie sterowanych wentylatorów typu EC i zaprojektowany system dystrybucji powietrza gwarantuje równomierny przepływ powietrza oraz cichą i komfortową pracę.



7 calowy panel sterowania

Intuicyjny system SMART-TOUCH podpowiada użytkownikowi jakie czynności należy wykonać w celu osiągnięcia zamierzonego efektu.

Dla zwiększenia komfortu każda z funkcji sterowana jest za pomocą dedykowanego przycisku, natomiast menu jest dostępne w wielu językach.



DOPASOWANIE DO WYMOGÓW KLIENTA

- komory mogą być zmodyfikowane zarówno w zakresie wymiarów, funkcjonalności, jak i designu na życzenie klienta,
- wykonujemy wersje nietypowe na przykład: z przeznaczeniem do badań i produkcji radiofarmaceutyków.

WYBRANE FUNKCJE KOMÓR SERII BIO

- system sterowania z wbudowanym panelem dotykowym z menu w języku polskim,
- automatyczna kompensacja zużycia filtrów zapewniająca stałą i bezpieczną szybkość przepływu powietrza w komorze,
- godzinowy licznik czasu pracy urządzenia i lampy UV,
- prędkość przepływu powietrza zgodna z normą PN-EN 12469:2002,
- czytelny i łatwy w obsłudze panel kontrolny - sygnalizacja optyczna i dźwiękowa.

854

KOMÓR

wykonaliliśmy dla klientów w wersji BIO i CYTO.

36

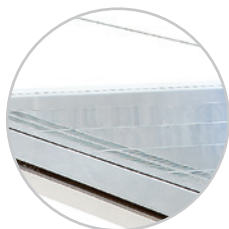
MIESIĘCY

to czas na jaki komory serii BIO i CYTO posiadają gwarancję.



OŚWIETLENIE POWYŻEJ 1400 LUX

Komfort pracy dla oczu zapewnia natężenie minimum 1400 lux uzyskiwane dzięki odpowiedniemu usytuowaniu źródła światła. Energooszczędne oświetlenie o odpowiedniej barwie gwarantuje równomierne doświetlenie przestrzeni roboczej.



Błat roboczy

Możliwość wyboru wersji blatu roboczego: dzielony lub pełny. Błat jest wykonany w całości ze stali nierdzewnej i łatwy do czyszczenia.



Cichobieżne wentylatory

Elektronicznie sterowane wentylatory i nowatorski system dystrybucji powietrza wewnątrz komory gwarantuje cichą pracę.



Podłokietnik

Dla komfortu pracy każda komora jest zaopatrzona w zdejmowany podłokietnik. Zalecany jest w przy dłuższej pracy.



Filtr HEPA 99,995% dla MPPS

- zamontowane filtry HEPA, sprawdzone we własnym laboratorium badawczym dają gwarancję czystości powietrza,
- komora posiada system monitorujący czas pracy filtra EPA pozwalający kontrolować jego skuteczność.

BUDOWA I KONSTRUKCJA KOMÓR SERII BIO

- okno frontowe wykonane z podwójnego hartowanego szkła bez ramy pochylone pod kątem 8° elektrycznie podnoszone i opuszczane z możliwością zasunięcia do końca – zamknięcia obszaru roboczego,
- blat roboczy dzielony lub pełny, z blachy nierdzewnej,
- lampa UV zamocowana na stałe, umieszczona w górnej tylnej części obszaru roboczego zabezpieczona przed przypadkowym włączeniem podczas pracy,
- energooszczędne oświetlenie białe LED,
- boki przestrzeni roboczej z otworami okiennymi lub pełny,
- blat roboczy wykonany z blachy nierdzewnej do łatwego usuwania zanieczyszczeń i mycia.



NISKIE ZUŻYCIE ENERGII

Zastosowanie najnowocześniejszych wentylatorów EC oraz energooszczędnego oświetlenia zmniejszyło pobór prądu o 76% w trybie pracy i o 87% w trybie Stand-by w stosunku do starszych modeli.

DANE TECHNICZNE I PORÓWNANIE MODELI

	Jednostka	BIO 100 / BIO100 CYTO	BIO 130 / BIO130 CYTO	BIO 160 / BIO160 CYTO	BIO 190 / BIO190 CYTO
Wymiary zewnętrzne szerokość / długość / wysokość wersja CYTO + 5 cm wysokości	mm	1040 / 790 / 2094	1340 / 790 / 2094	1640 / 790 / 2094	1960 / 790 / 2094
Wymiary wewnętrzne	mm	950 / 645 / 660	1250 / 645 / 660	1561 / 645 / 660	1876 / 645 / 660
Ilość wentylatorów	szt.	2	3	4	5
Ilość płyt w blacie	szt.	3 lub 1, 2	4 lub 1, 2	5 lub 1, 2	6 lub 1, 2
Maksymalne podniesienia szyby podczas pracy	mm	250			
Całkowita wysokość podniesienia szyby frontowej	mm	500			
Przepływ powietrza w zakresie	m/s	0,25 - 0,50			
Filtr HEPA główny i wylotowy	szt.	1 - filtr główny i 1 - filtr wylotowy			
Filtr HEPA wstępny i węglowy - dotyczy komór CYTO	szt.	1 - filtr wstępny HEPA i 1 - filtr węglowy			
Skuteczność filtrów HEPA	%	> 99,995 % dla MPPS - H14			
Poziom ciśnienia akustycznego PN-EN ISO 11201 - BIO / BIO CYTO	dB	< 49 / < 52	< 53 / < 56	< 56 / < 60	< 57 / < 61
Intensywność oświetlenia	lux	> 1400	> 1500	> 1600	> 1600
Moc znamionowa	Wat	616	792	989	989
Pobór prądu - z oświetleniem i bez oświetlenia BIO/BIO CYTO	Wat	112 / 118	119 / 127	155 / 163	177 / 187
	Wat	26 / 32	31 / 38	45 / 53	60 / 70
Moc lampy bakteriobójczej UV	Wat	15	30		
Ilość gniazd elektrycznych wewnątrz komory	szt.	2		4	
Panel sterujący z wyświetlaczem dotykowym	dostępne języki: EN, DE, SP, PL, TR, FR, IT				
Zawór gazu, próżni lub powietrza	opcjonalnie				
Waga urządzenia łączna z podstawą	kg	190	260	330	400

31

KRAJÓW

korzysta z komór laminarnych marki ALPINA.

7

JĘZYKÓW

interfejsu dostępnych jest dla wygody zamawiającego.